

FRASES
REGULARES,
IRREGULARES E
QUADRADAS

A frase musical pode ser formada de membros que tenham, ou não, o mesmo número de compassos.

No primeiro caso ela é simétrica ou regular.

No último caso é assimétrica ou irregular.

São mais comuns as frases quadradas; essas são formadas de um número de compassos divisíveis por 4.

Frases TÉTICAS e PROTÉTICAS

- AS FRASES COM RELAÇÃO AO RÍTMICO, E CONFORME O SEU INÍCIO PODEM SER:

— a) - **TÉTICAS** - QUANDO COMEÇAM EM TEMPO FORTE (ICTUS INICIAL) :

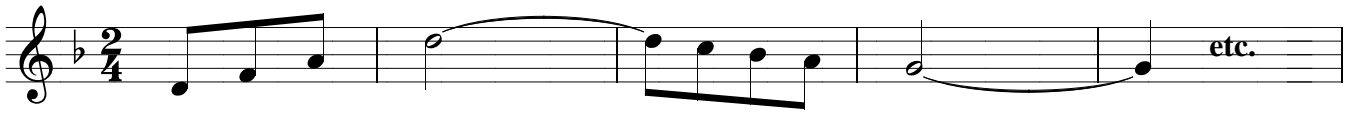
Exemplo:

b) - Protéticas ou anacrústicas - quando começam imediatamente antes do tempo forte.

Exemplo:

c) - epitéticas (também conhecidas por acéfalas, decapitadas ou procataléticas) - quando começam logo em seguida ao tempo forte.

Exemplo:



OBS: Chama-se de entrada anacrústica a todos os ritmos que não começam no tempo forte.

**ESSE LIVRO FOI EDITADO PELA EDITORA BRAND LTDA.
CONSTANDO ENDEREÇO DA RUA DA QUITANDA, 111 - 2º ANDAR - RIO DE JANEIRO.
NÃO SEI SE AINDA EXISTE NAS LIVRARIAS. É UM EXCELENTE LIVRO E QUEM PUDER
ADQUIRIR FARÁ UM EXCELENTE INVESTIMENTO.**

